

Mit seiner massiven Tragkraft von 2820 kg kämpft der MC285 in einer höheren Gewichtsklasse, als eine Breite im verstaute Zustand von nur 750 mm erwarten lässt. Mit seiner schlanken Karosserie passt er durch die meisten Türen und lässt sich so in Bereichen einsetzen, die bisher für normale Krane unzugänglich waren. Der MC285 ist einer der beliebtesten Minikrane und wird in den unterschiedlichsten Bereichen eingesetzt.

Merkmale auf einen Blick

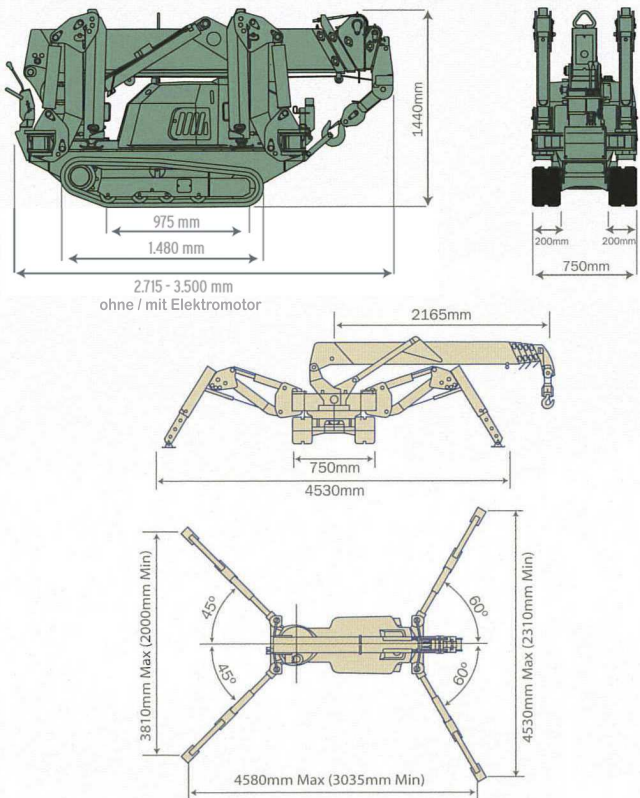
- Max. Tragkraft: 2820 kg x 1,4 m
- Max. Hebehöhe: 8,7 m x 550 kg
- Arbeitsbereich: 8,205 m x 150 kg
- Schlanke Karosserie: 750 mm
- Fernbedienung



Nutzlast gesamt bei komplett ausgefahrenen Stützfüßen							
Auslegerlänge 2,53 m/4,075 m		Auslegerlänge 5,575 m		Auslegerlänge 7,075 m		Auslegerlänge 8,575 m	
Arbeitsradius (m)	Nutzlast gesamt (kg)	Arbeitsradius (m)	Nutzlast gesamt (kg)	Arbeitsradius (m)	Nutzlast gesamt (kg)	Arbeitsradius (m)	Nutzlast gesamt (kg)
< 1,4	2 820	< 3,0	1 220	< 3,6	820	< 4,0	550
1,5	2 520	3,5	970	4,0	740	4,5	400
2,0	1 920	4,0	780	4,5	580	5,0	340
2,5	1 570	4,5	630	5,0	480	5,5	300
3,0	1 220	5,0	530	5,5	430	6,0	270
3,5	970	5,205	530	6,0	380	6,5	230
3,705	920			6,5	350	7,0	200
				6,705	330	7,5	180
						8,0	150
						8,205	150

Nutzlast gesamt bei Stützfüßen in jeder anderen Position							
Auslegerlänge 2,53 m/4,075 m		Auslegerlänge 5,575 m		Auslegerlänge 7,075 m		Auslegerlänge 8,575 m	
Arbeitsradius (m)	Nutzlast gesamt (kg)	Arbeitsradius (m)	Nutzlast gesamt (kg)	Arbeitsradius (m)	Nutzlast gesamt (kg)	Arbeitsradius (m)	Nutzlast gesamt (kg)
< 1,5	1 720	< 3,0	510	< 3,6	400	< 4,0	330
2,0	1 070	3,5	410	4,0	330	4,5	280
2,5	630	4,0	330	4,5	280	5,0	230
3,0	520	4,5	280	5,0	230	5,5	180
3,5	430	5,0	230	5,5	180	6,0	160
3,705	350	5,205	200	6,0	160	6,5	150
				6,5	150	7,0	100
				6,705	140	7,5	80
						8,0	70
						8,205	60

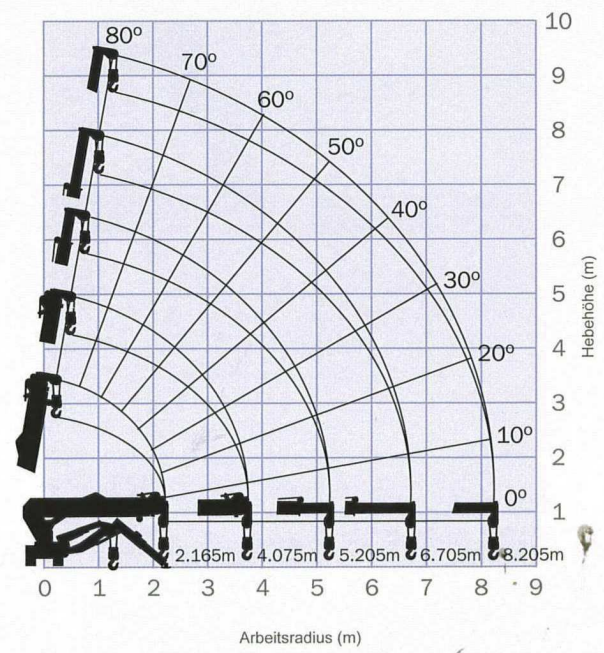
Abmessungen



Maximale Reichweite unter Bodenhöhe

Vierfach	Zweifach	Einfach
10,10 m	20,20 m	40,40 m

Diagramm des Arbeitsbereichs



Im Diagramm sind die Stützfüße komplett ausgefahren dargestellt

Eine eventuelle Biegung des Auslegers unter Last wird nicht berücksichtigt